

**IPSOL Capital Inc.**  
Fonds d'actions mondiales IPSOL s.e.c. | Global

Septembre 2018

• **FONDS / CLASSES**  
CAD / CAD

• **DATE DE LANCEMENT**  
2016-06-15

• **IDENTIFICATEUR BLOOMBERG**  
---

• **TYPE DE PLACEMENT**  
Société en commandite

• **FRAIS DE GESTION**  
0.40%

• **GESTIONNAIRE DE FONDS D'INVESTISSEMENT**  
Gestion de placements Innocap inc.

• **COURTIER SUR LE MARCHÉ DISPENSÉ**  
Gestion de placements Innocap inc.

• **CONSEILLER EN NÉGIOTIATION**  
IPSOL Capital Inc.

• **ADMINISTRATEUR**  
Custom House

• **AUDITEUR**  
PWC

• **GARDIEN DE VALEUR**  
Northern Trust

• **CONTACT:**  
Gestion de placements Innocap inc.  
Benoit Desbiens  
514-390-7446  
Benoit.Desbiens@innocap.com

• Actifs sous gestion : **14,335,705 \$**  
• Valeur liquidative / unité : **12.80 \$**

• Performance mensuelle : **-0.58%**  
• Performance année à date : **3.52%**

**Objectif de placement**

L'objectif de placement du fonds est de fournir une appréciation du capital à long terme en investissant dans des titres de participation à partir d'une combinaison diversifiée de sociétés mondiales. Le fonds s'efforcera d'atteindre cet objectif en proposant une exposition tactique aux sociétés généralement de grandes capitalisations qui sont cotées en bourse et domiciliées sur des marchés développés et émergents. La stratégie d'investissement du fonds repose sur un processus d'allocation systématique et quantitatif. Ce processus utilise des mesures de risque spécifiques aux actions et des variables de conditionnement du marché pour déterminer les pondérations du portefeuille.

**Performances mensuelles nettes (%)\***

	JAN	FÉV	MARS	AVR	MAI	JUIN	JUIL	AOÛT	SEP	OCT	NOV	DÉC	Année	Cible
2018	1.92	-0.20	-0.88	0.29	0.04	0.54	1.46	0.91	-0.58	---	---	---	3.52	8.15
2017	-0.41	3.60	1.65	3.94	0.18	-3.66	-1.22	0.27	1.46	4.90	1.69	-0.94	11.71	15.83
2016	---	---	---	---	---	1.34	4.03	0.30	0.79	0.70	0.83	2.29	10.68	12.39

**Performances mensuelles brutes (%)\*\***

	JAN	FÉV	MARS	AVR	MAI	JUIN	JUIL	AOÛT	SEP	OCT	NOV	DÉC	Année	Cible
2018	1.98	-0.05	-0.68	0.40	0.18	0.65	1.58	1.00	-0.44	---	---	---	4.67	8.15
2017	-0.17	3.63	1.71	3.97	0.28	-3.38	-1.08	0.35	1.51	4.90	1.90	-0.83	13.31	15.83
2016	---	---	---	---	---	1.47	4.15	0.41	0.90	0.81	0.93	2.38	11.53	12.39

**Performances relatives composées (%)**

	1m	3m	6m	9m	12m	24m	36m	DL
Fonds (nettes)*	-0.58%	1.79%	2.68%	3.52%	9.39%	20.12%	---	28.00%
Fonds (brutes)**	-0.44%	2.14%	3.40%	4.67%	11.05%	23.53%	---	32.27%
Indice de référence	-0.34%	3.46%	6.20%	8.15%	14.56%	29.34%	---	40.80%

Indice de référence: MSCI World Index (TR)\*\*\*

**Analyse de performance**

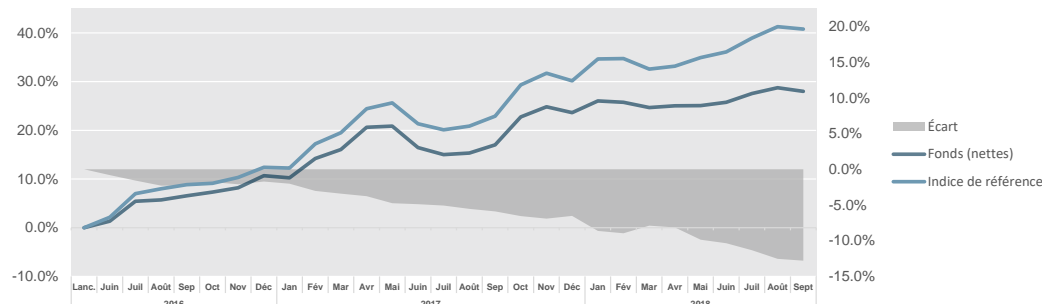
Rendement moyen mensuel	0.89%
Médiane rendement mensuel	0.74%
Rendement annualisé	11.39%
Rendement moyen annualisé	11.18%
Meilleur mois	4.90%
Pire mois	-3.66%
% des mois positifs	75.00%
% des mois négatifs	25.00%
Mois positifs - moyenne	1.55%
Mois négatifs - moyenne	-1.14%

**Ratios de risque**

Volatilité annualisée	6.22%
-----------------------	-------

Indice de référence: MSCI World Index (TR)\*\*\*

**Valeur ajoutée\***



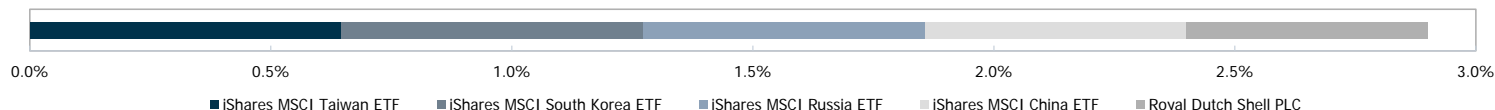
**Avis important**

\* Performances présentées nettes de frais et basées sur la date de lancement.  
\*\* Performances estimées, présentées brutes de frais (brutes des frais de gestion et des frais administratifs, mais nettes des frais de transaction et des impôts retenus à la source sur les dividendes, les intérêts et les gains en capitaux (si applicable) et basées sur la date de lancement).  
\*\*\* Un changement dans la stratégie d'investissement au 29 juin 2018 a entraîné un changement au niveau du choix de l'indice de référence. (auparavant: Indice - MSCI ACWI Index TR).

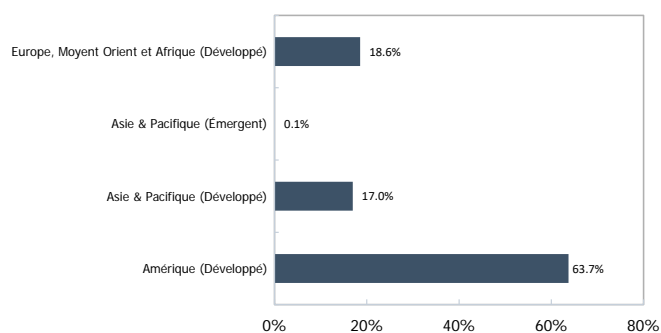
## Commentaire de gestion

Les marchés boursiers ont poursuivi leur progression au troisième trimestre, soutenue par une forte avancée du marché boursier américain, et ce malgré la hausse des taux d'intérêt décrétée par la Réserve Fédérale Américaine. La confiance des consommateurs américains atteint un niveau inégalé depuis 18 ans alors que celle des entrepreneurs affiche des sommets historiques. À court terme, le risque le plus important est celui d'une escalade des guerres tarifaires émanant des États-Unis. Malgré ce climat de tensions, la signature d'un accord commercial avec les États-Unis a favorisé une appréciation de la devise canadienne qui réduit le rendement des marchés boursiers mondiaux, lorsqu'exprimé en dollars canadiens. Le fonds actions mondiales IPSOL a souffert de son exposition aux marchés émergents qui ont corrigé au troisième trimestre.

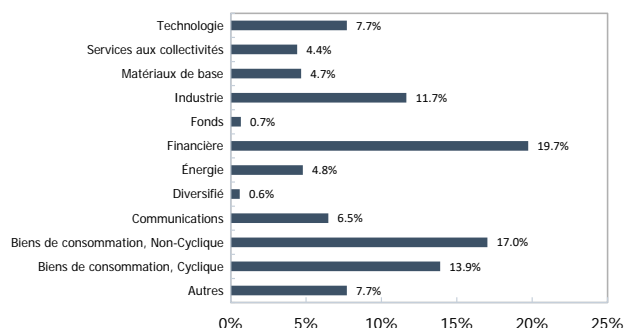
## 5 plus importantes positions



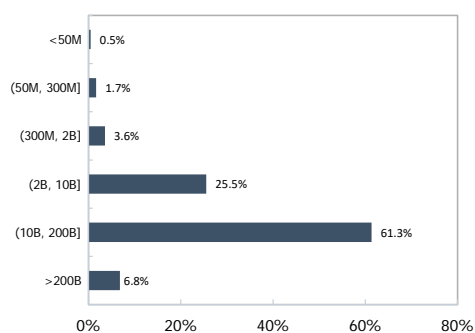
## Exposition par zone géographique



## Exposition par secteur



## Exposition par capitalisation boursière



Source: Gestion de placements Innocap Inc.

Les actifs et expositions sont rapportés dans la devise du fonds en date du 28 septembre 2018.

## Avis important

La présente publication est confidentielle et n'est destinée qu'à votre utilisation personnelle. Elle ne peut être reproduite ou redistribuée, en tout ou en partie, en aucun cas sans l'accord préalable écrit de Gestion de placements Innocap inc. (« Innocap »).

Innocap croit que l'information divulguée dans cette publication est fiable, mais ne peut en garantir la fiabilité ou l'exhaustivité et ne pourrait être tenue responsable de tout préjudice, direct ou indirect, subi à la suite de leur utilisation. L'information et les opinions incluses dans cette publication le sont à titre informel seulement et pourraient varier selon les conditions de marché et la conjoncture sur lesquelles elles se basent. Cette publication ne doit pas être considérée comme une sollicitation visant l'achat ou une offre visant la vente de valeurs mobilières ou de tout autre produit ou service, adressée à toute personne résidant dans une juridiction où une telle sollicitation ou offre serait prohibée en vertu des lois qui s'y appliquent.

La performance passée n'est pas un indicateur fiable de la performance future. La valeur des investissements et de leurs revenus peut diminuer ou augmenter. Vous pourriez ne pas récupérer le montant que vous avez investi. Veuillez consulter la documentation d'offre du fonds avant d'effectuer tout investissement.

Les termes clés qui sont utilisés dans ce document sans y être définis ont le sens prévu dans la documentation d'offre.